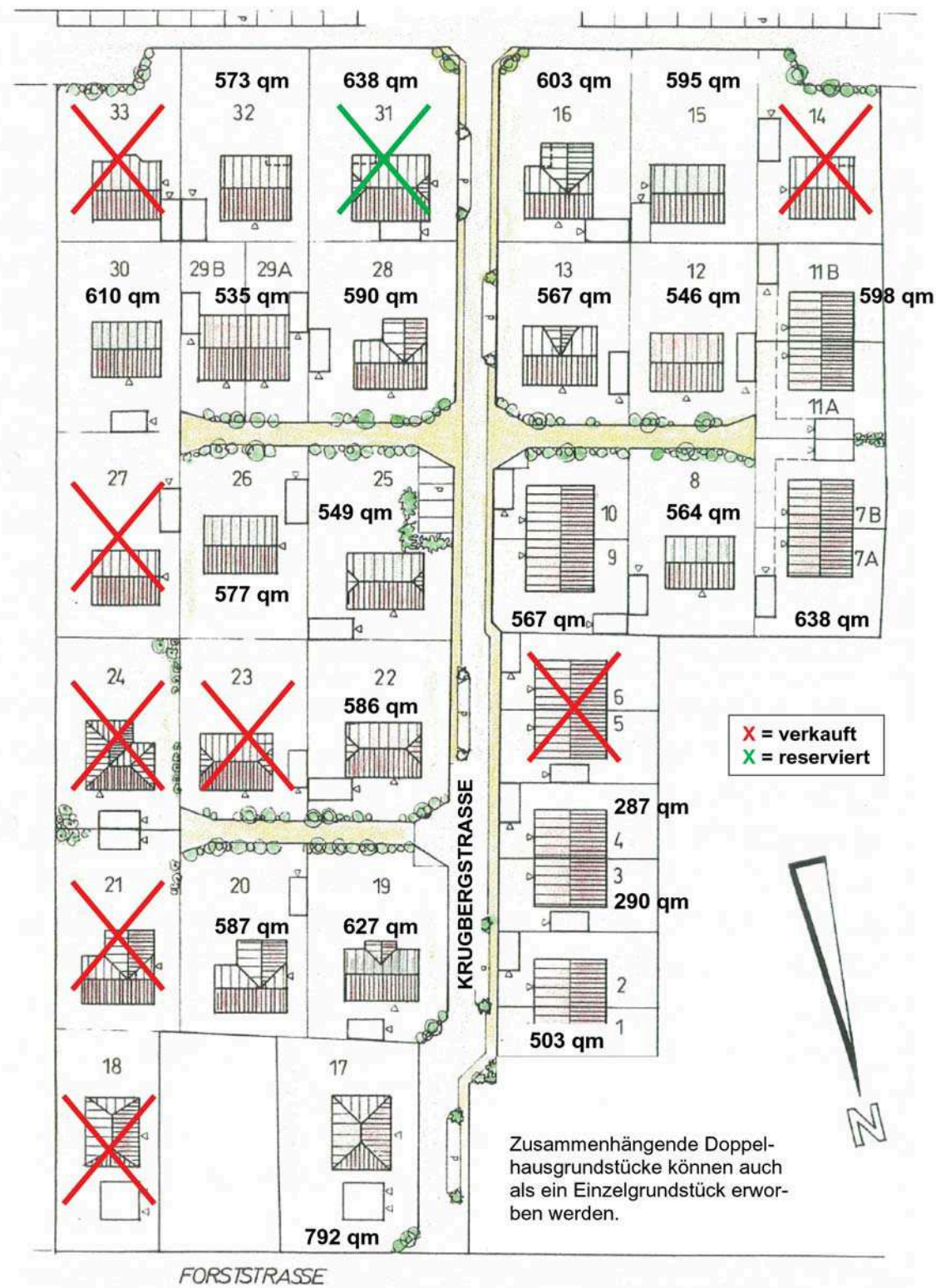


**Wohnpark "Krugbergstücken"**  
Bebauungsvorschläge



verantwortlich:  
**A. Bertram GmbH & Co. KG**  
Grauhöfer Landwehr 3  
38644 Goslar

**Wohnpark**  
**"Krugbergstücken"**  
39345 Neuenhofe



- voll erschlossene Baugrundstücke
- Grundstücksgrößen zwischen 290 m<sup>2</sup> und 790 m<sup>2</sup>
- sofort bebaubar
- keine Bauträgerbindung
- ruhige Ortsrandlage
- provisionsfrei



## Baugrundstücke/Bebauungsplan

Die Bebauung der Grundstücke ist mit Einzel- und Doppelhäusern zulässig, die Grundflächenzahl beträgt 0,4. Sämtliche Grundstücke des Wohnparks sind bereits an das öffentliche Netz der Gemeinde Neuenhofe angeschlossen, so dass eine Ver- bzw. Entsorgung mit Wasser (Heidewasser in bester Qualität), Abwasser (Schmutzwasseranschlusschacht auf jedem Grundstück vorhanden), Strom, Erdgas und Telefon gewährleistet ist. Es fallen lediglich noch die Hausanschlusskosten an, die direkt von dem jeweils zuständigen Versorger abgerechnet werden.

Die Durchführung der Erschließungsarbeiten (Straßenendausbau, Beleuchtung, Anlage von Grünstreifen etc.) ist gegenüber der Gemeinde Neuenhofe durch eine Bankbürgschaft seitens der Erschließungsträger abgesichert.

## Lage des Wohnparks "Krugbergstücken"

Das Wohngebiet befindet sich in ruhiger Ortsrandlage in der Gemeinde Neuenhofe bei Haldensleben und grenzt an den Südwestrand des Naherholungsgebietes der Colbitz-Letzlinger Heide. Verwaltungstechnisch gehört Neuenhofe zur Verwaltungsgemeinschaft "Elbe-Heide" (<http://www.elbeheide.de>) und liegt im Landkreis Börde.

Die Verkehrsanbindung stellt sich äußerst günstig dar. Die Kreisstadt Haldensleben ist nur etwa 4 km entfernt, die Landeshauptstadt Magdeburg rund 30 km. Die Autobahnen A2 und A14 sind schnell erreichbar. Die Gemeinde ist zudem durch die Linien der Ohrebus-Verkehrsgesellschaft an den ÖPNV angeschlossen. Die Gemeinde Neuenhofe mit rund 800 Einwohnern verfügt über eine intakte Dorfstruktur, ein reges Vereinswesen und wichtige Einrichtungen für das tägliche Leben. Der Ort Neuenhofe eignet sich insbesondere für Menschen, die nach Feierabend die Ruhe und Schönheit der Natur genießen und ihren Kindern eine unbeschwerte Jugend ermöglichen wollen.

## Ihre direkten Ansprechpartner

**Herr Bernd Meyer**  
Hagedornstr. 27  
39118 Magdeburg

Tel.: 0391 / 6 07 42 70  
Handy: 0171 / 77 11 726  
E-Mail: [bm.meyer.md@t-online.de](mailto:bm.meyer.md@t-online.de)

**A. Bertram GmbH & Co. KG**  
Herr Uwe Schwenke de Wall  
Grauhöfer Landwehr 3  
38644 Goslar  
Tel.: 05321 / 68 67 18  
Handy: 0163 / 68 67 618  
E-Mail: [usdw@august-bertram.de](mailto:usdw@august-bertram.de)

Als Eigentümer und Erschließungsträger stehen wir Ihnen für alle Fragen rund um das Baugebiet und den Grundstücksverkauf gerne zur Verfügung.

## Weitere Ansprechpartner:

**Herr Matthias Neumann**  
Forststraße 38  
39345 Neuenhofe  
Tel.: 03904 / 4 92 38  
mobil: 0163 / 35 99 238

Herr Neumann wohnt neben dem Baugebiet und ist bei Bedarf auch Ihr kompetenter Ansprechpartner für eine unabhängige Finanzierungsberatung.

**Rohde & Partner GbR**  
Herr Detlef Rohde  
Hagenstraße 33  
39340 Haldensleben  
Tel.: 03904 / 4 00 11  
Handy: 0171 / 1 43 52 44

Die Rohde & Partner GbR ist Ihr kompetenter Partner rund ums Thema Bauen.

